



## **SECTOR DE FAENA, MANIPULACIÓN DE PRODUCTOS, ALMACENAMIENTOS**

### **ANEXO FOTOGRÁFICO**

Se conforma de 435 m<sup>2</sup> cubiertos, que aúnan la playa de faena, salas de subproductos (limpieza de cabezas, viseras verdes y rojas), dos lavaderos de botas y manos, cámaras frigoríficas, pasillo de circulación, depósito y zona de despacho. En este sector nos encontramos con la presencia del tanque de reserva.



**Ingreso de ganado**



**Espacio de faena**





Espacio de colgado de media res



Espacio de manipulación



Sala viseras rojas

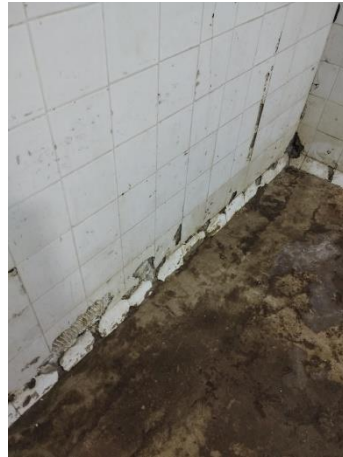




Sala viseras verdes



Sala de limpieza de cabezas



Sala desarmada

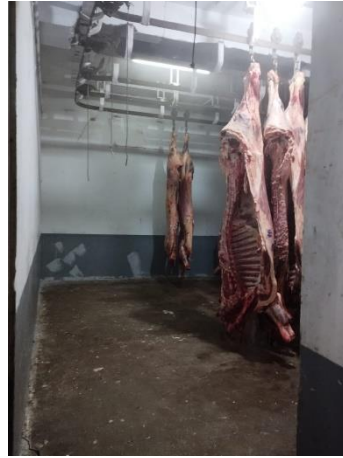




**Lavaderos**



**Cámaras Frigoríficas**



Pasillo de circulación

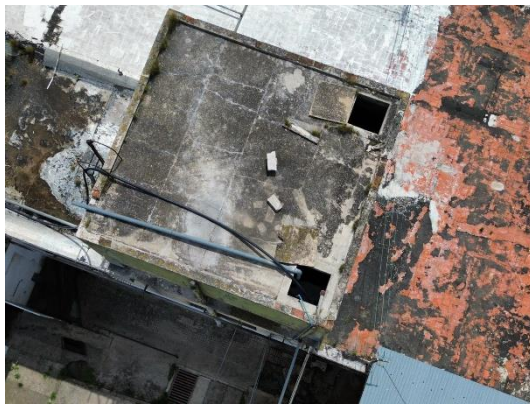
Acceso a zona de despacho



Depósito



Techos del conjunto



Tanque de reserva