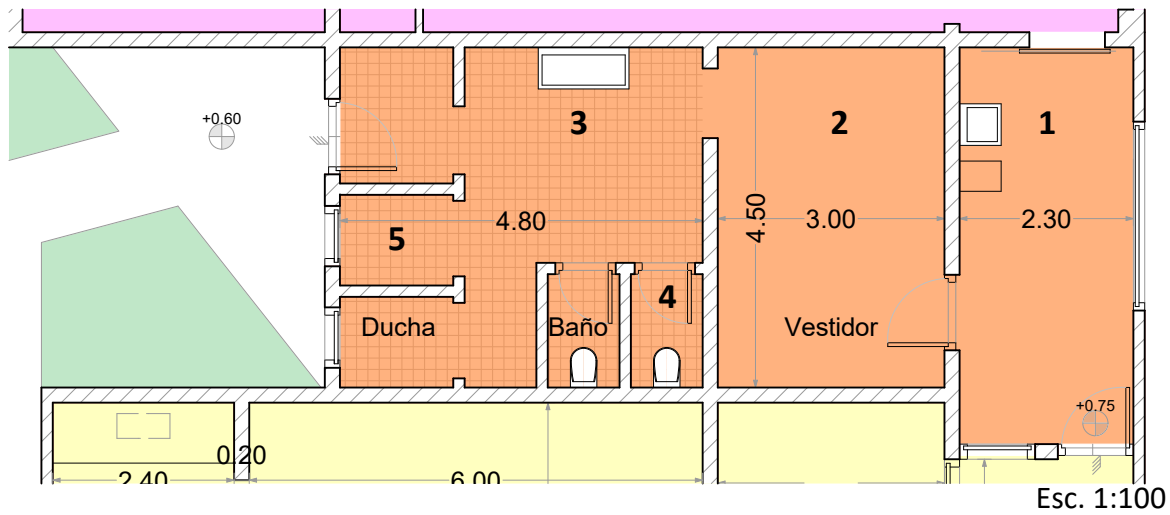


Sector para aseo del personal

Cuenta con una superficie aproximada de 50 m² cubiertos, se conforma por 3 ambientes: vestuario, sanitarios con toilette y ducha, y pasillo de circulación que comunica la zona de faena y manipulación de materia prima con el área de vestuarios, acceso al exterior y área administrativa .



Imágenes del sector



Local 1



Local 1



Local 2



Local 3



Local 4



Local 4



Local 5



Local 5

FDO.: LIC. LUCINA MENESCARDI, Secretaría de Gobierno, Municipalidad de Victoria (E.R.) – ES COPIA – HAY SELLOS
FDO.: ARQ. PATRICIA AMATO, Dirección de Planeamiento, Municipalidad de Victoria (E.R.) – ES COPIA – HAY SELLOS