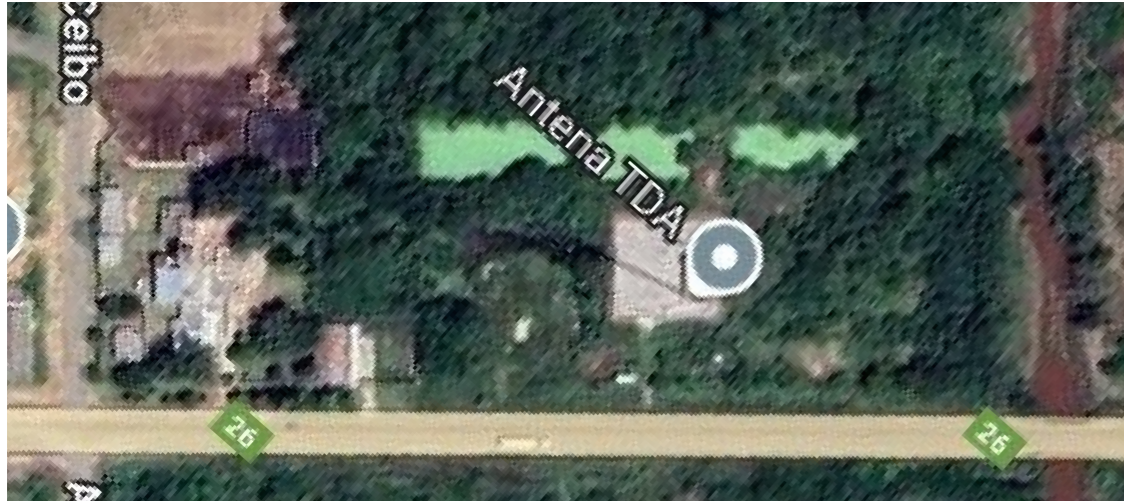







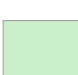


Frigorífico Municipal de Victoria

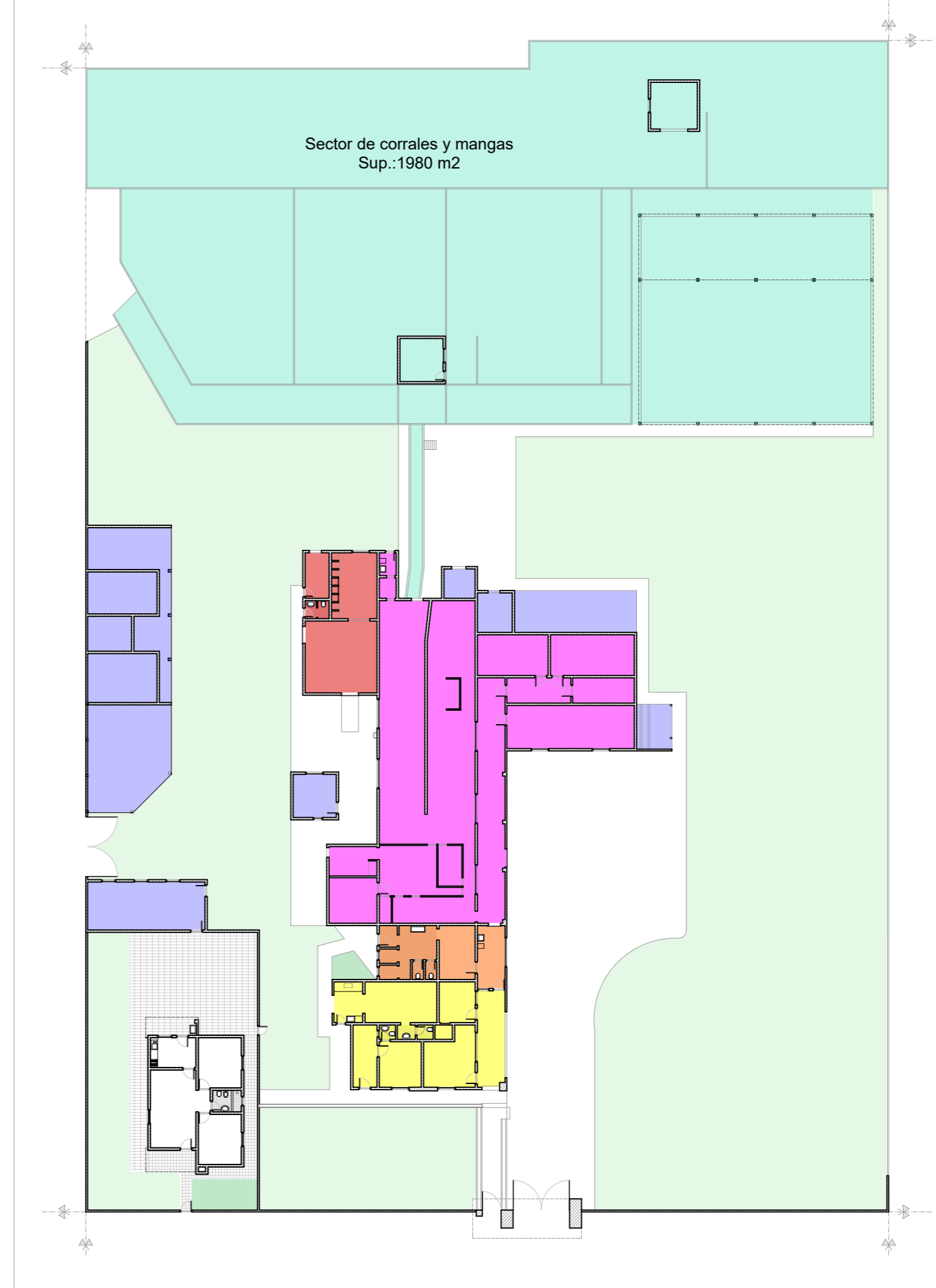


El Frigorífico Municipal de Victoria se encuentra emplazado sobre la Ruta Provincial N.º 26, a la altura del kilómetro 8, en el área periurbana con sentido hacia Nogoyá. El predio cuenta con una superficie total aproximada de 2,83 hectáreas, de las cuales la mayor parte está destinada al sistema de tratamiento de efluentes (lagunas de estabilización). La propiedad limita en su sector sudeste con las zonas de cañadones que integran la cuenca del arroyo El Ceibo.

Frigorífico Municipal de Victoria respecto de sus sectores

-  Sector Corrales y Manga - SUP. : 1.990 m²
-  Sector de Sup. externas complementarias - SUP. : 285 m²
-  Sector antitiguo saladero - SUP. : 75 m²
-  Sector de faena, manipulación de productos, almacenamientos - SUP. : 435 m²
-  Sector para aseo del personal - SUP. : 50 m²
-  Sector administrativo - SUP. : 125 m²
-  Sector Vivienda - SUP. : 75 m²
-  Sector Exteriores y Lagunas de tratamiento

Calle Arroyo El Ceibo



Ruta Provincia N° 26

FDO.: LIC. LUCINA MENESCARDI, Secretaría de Gobierno, Municipalidad de Victoria (E.R.) – ES COPIA – HAY

SELLOS

FDO.: ARQ. PATRICIA AMATO, Direccion de Planeamiento, Municipalidad de Victoria (E.R.) –

