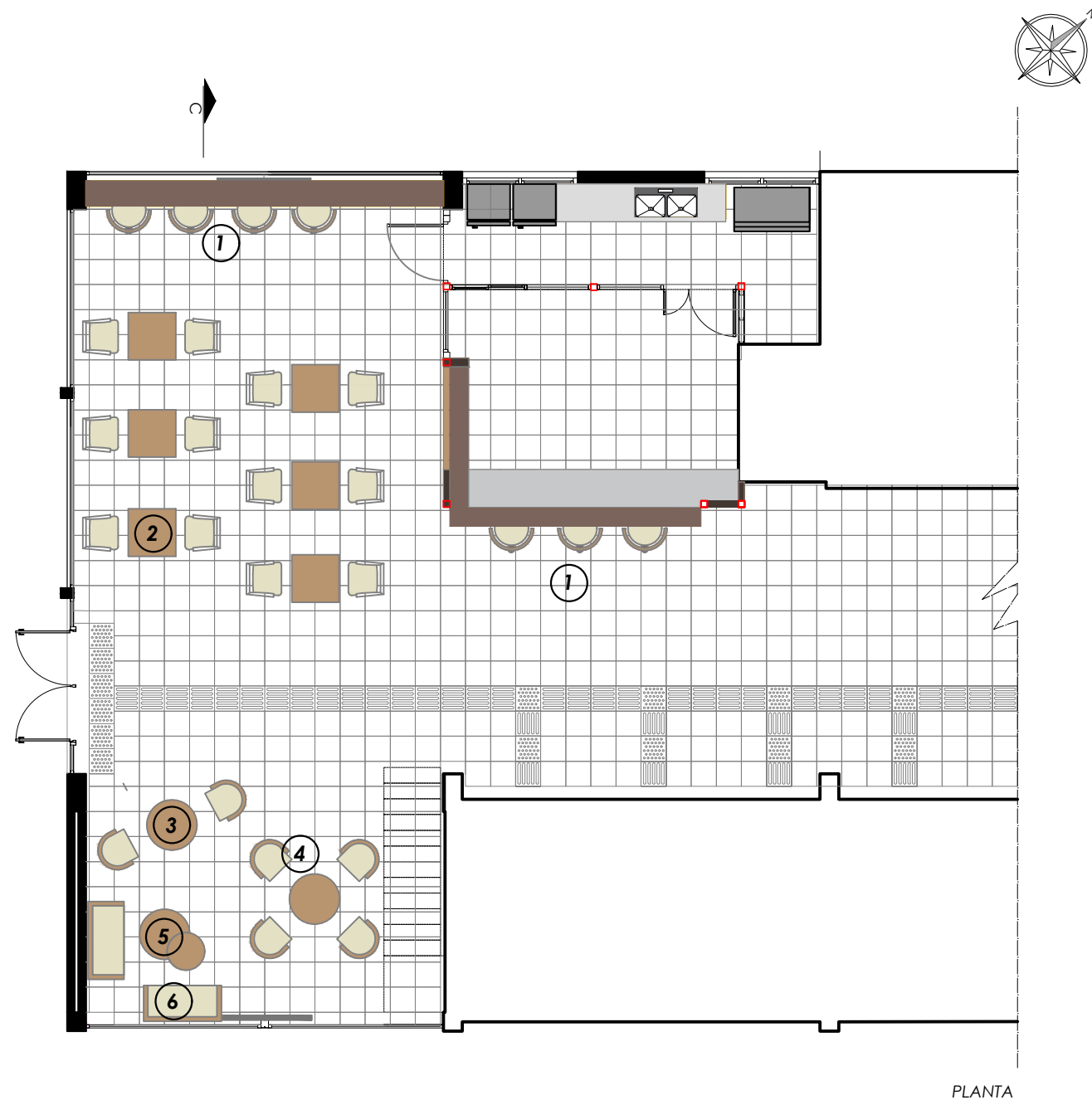


Distribución de equipamiento y tipologías



PLANTA

1 Banqueta Individual de hierro y madera con respaldo
 Diámetro: 30.00 cm Alto: 75.00 cm

2 Mesa 75x75 cm
 CON DOS SILLAS "DIRECTOR"

3 Ratona Gervasoni Redonda 080
 Largo X: 80.00cm Alto Y: 45.00cm

4 Sillon Gervasoni Yute Kaki Chico
 Largo X: 65.00cm Alto Y: 80.00cm Prof Z: 50.00cm

5 Set X 2 Ratonas Gervasoni
 Medida ratona 1: 60 cm diámetro x 35 cm de alto
 Medida ratona 2: 80 cm diámetro x 45 cm de alto

6 Sillon 2 Cuerpos Gervasoni
 Largo X: 120.00cm Alto Y: 73.00cm Prof Z: 60.00cm

FDO.: LIC. LUCINA MENESCARDI, Secretaría de Gobierno, Municipalidad de Victoria (E.R.) – ES COPIA – HAY SELLOS

FDO.: ARQ. PATRICIA AMATO, Dirección de Obras Privadas, Municipalidad de Victoria (E.R.) – ES COPIA – HAY SELLOS



LICITACIÓN PÚBLICA N° 008/24
BUFFET EN LA NUEVA TERMINAL DE OMNIBUS

Distribución y tipología de equipamiento

Escala 1:100

8

11