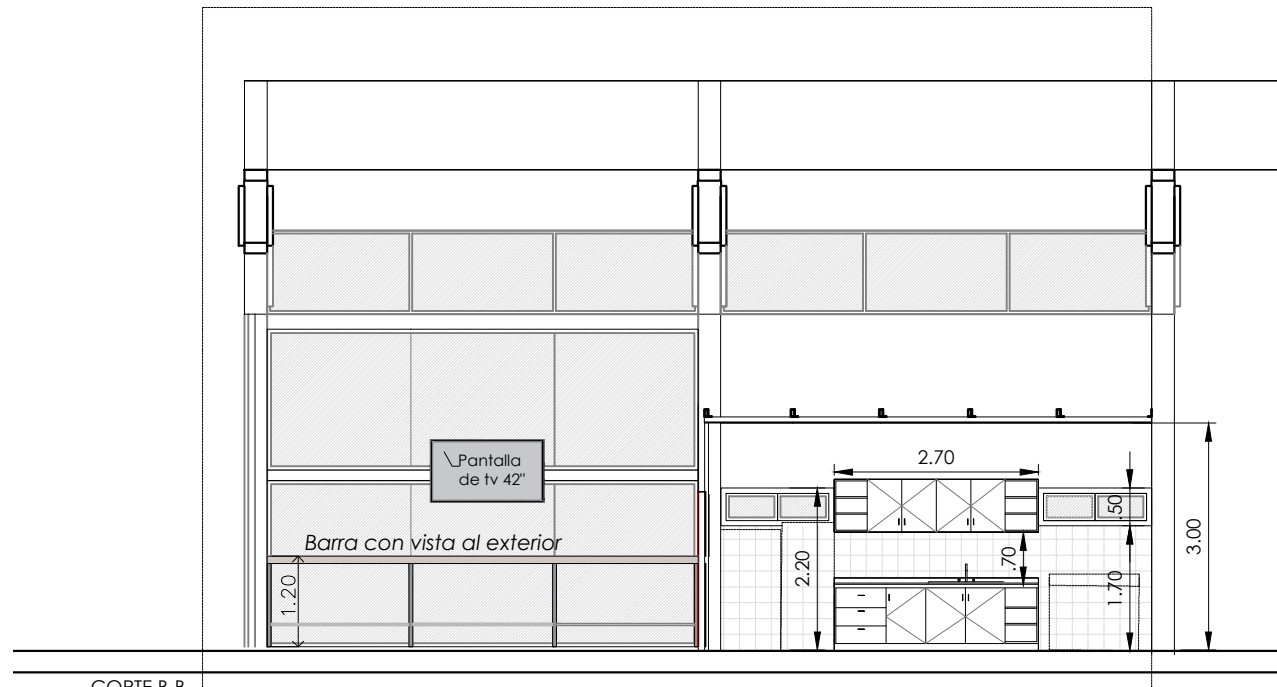


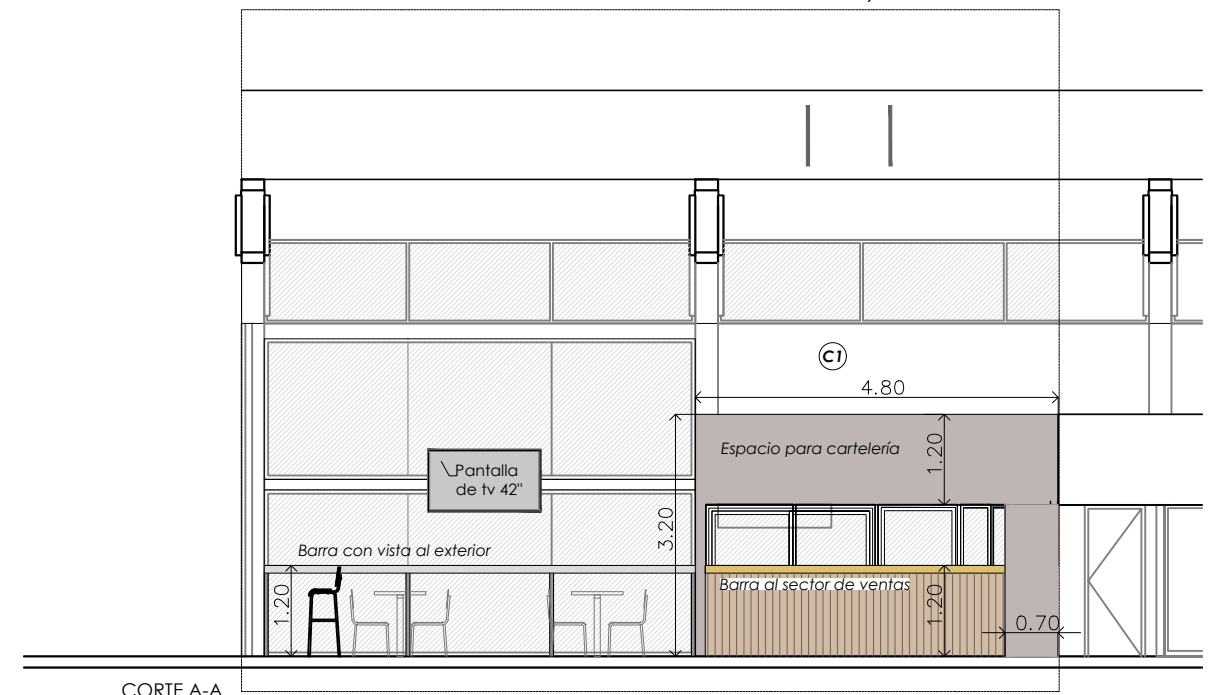
CORTE C-C  
Esc 1:100

Área destinada a buffet e instalación de mesas y sillas



CORTE B-B  
Esc 1:100

Área destinada a buffet e instalación de mesas y sillas



CORTE A-A  
Esc 1:100

FDO.: LIC. LUCINA MENESCARDI, Secretaria de Gobierno, Municipalidad de Victoria  
(E.R.) – ES COPIA – HAY SELLOS

FDO.: ARQ. PATRICIA AMATO, Direccion de Obras Privadas, Municipalidad de Victoria  
(E.R.) – ES COPIA – HAY SELLOS



Municipalidad  
de Victoria

LICITACIÓN PÚBLICA N° 008/24  
BUFFET EN LA NUEVA TERMINAL DE OMNIBUS

Cortes - Vistas

Escala 1:100

4

11