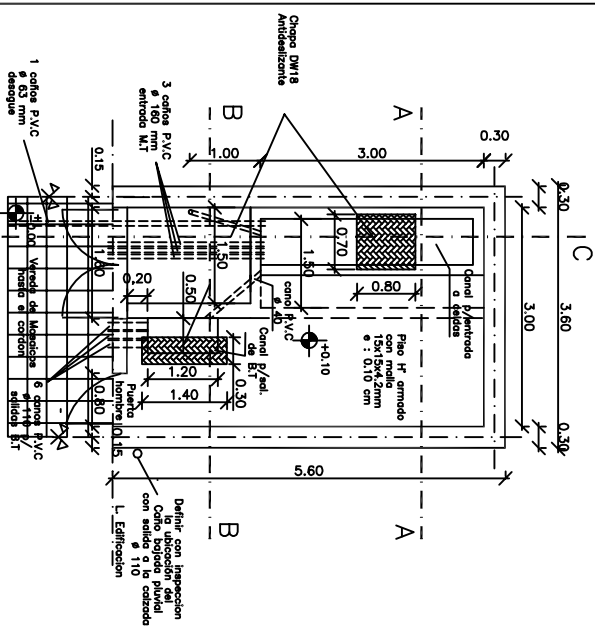
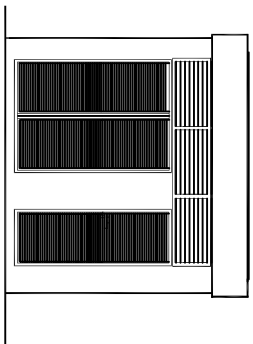


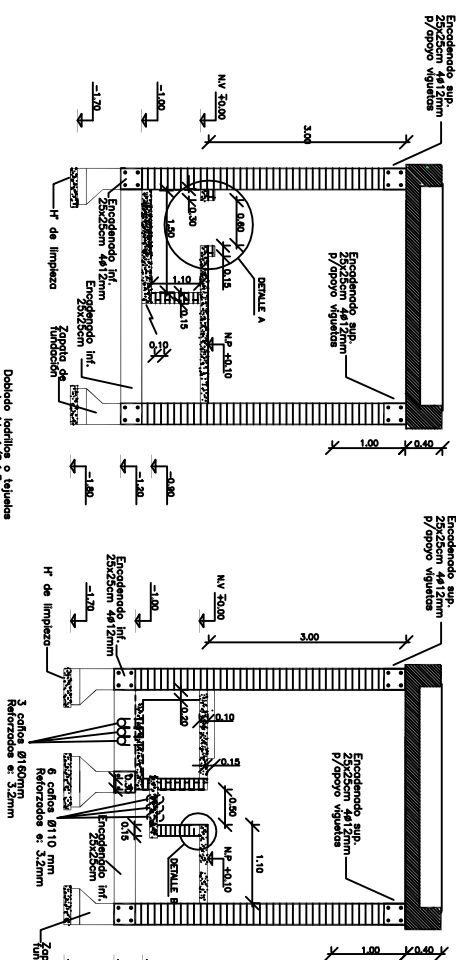
PLANTA



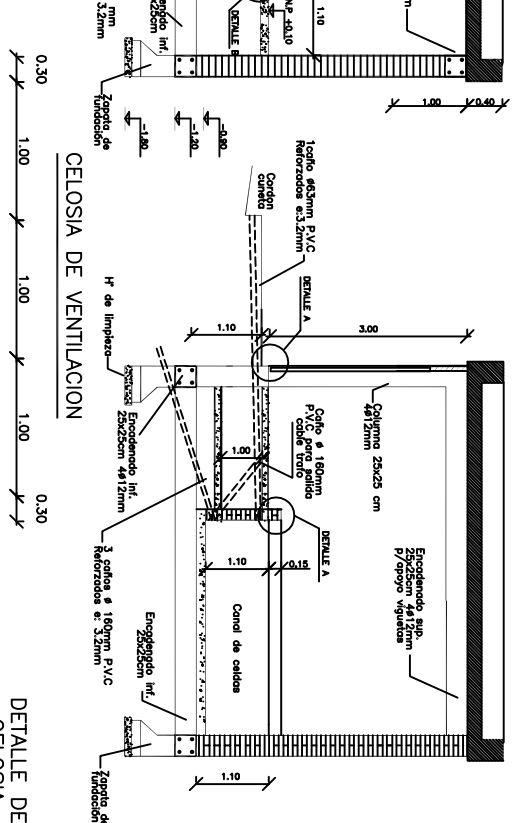
FACHADA



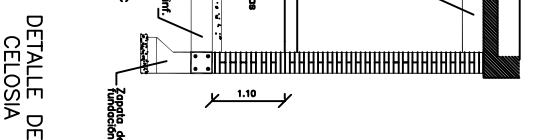
CORTE A - A



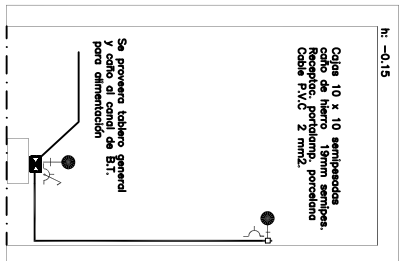
CORTE B - B



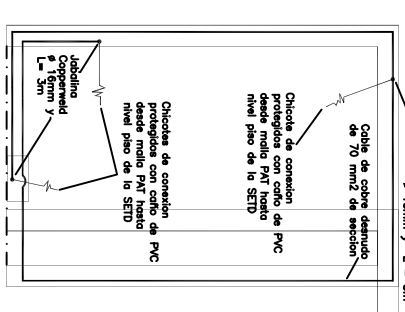
CORTE C - C



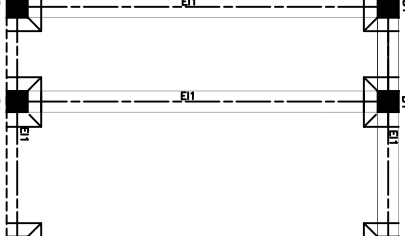
INSTALACION ELECTRICA  
ILUMINACION INTERNA



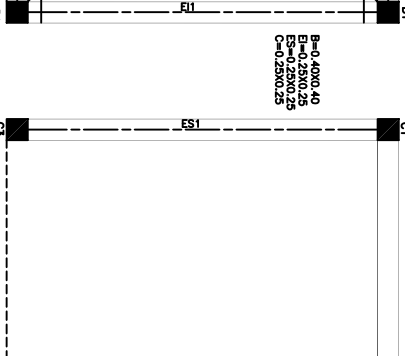
PUESTA A TIERRA  
Se instalará debajo de los  
cimientos



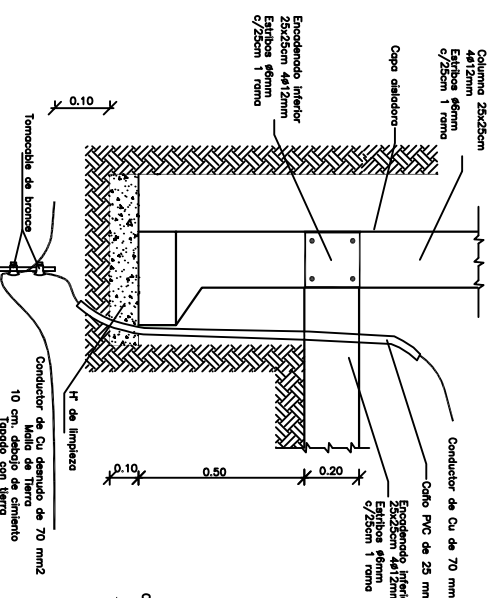
ESTRUCTURA  
NIVEL BASES Y  
ENCADENADOS INF.



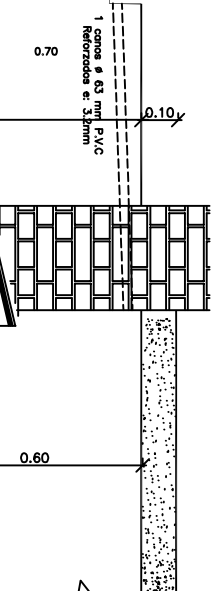
ESTRUCTURA  
NIVEL COLUMNAS  
ENCADENADOS SUP.



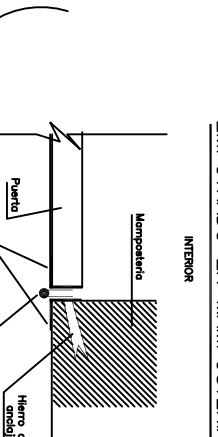
DETALLE DE CIMIENTOS



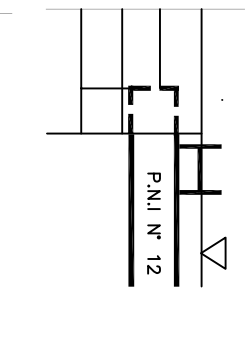
DETALLE SALIDA CABLES B.T.



DETALLE MARCO P/PUERTA  
EMPOTRADO EN MAMPOSTERIA



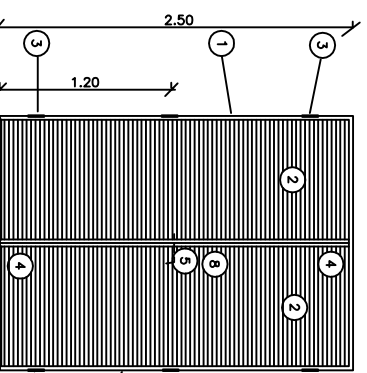
DETALLE C



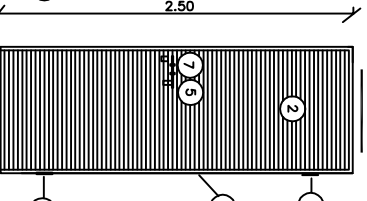
REFERENCIAS

- 1 MARCO : PERFIL L DE 45 x 4,8mm
- 2 HOLA : PUERTA CHAPA BWG N° 16 INTEGRALMENTE DE CELOSAS.
- 3 BISAGRAS : 4 PARES DE 15mm REFORZADAS C/ANGULO
- 4 PASADORES : REFORZADOS Ø 15mm, INFERIOR PALANCA
- 5 MANILA DE HIERRO SOLDADA
- 6) PARA LA PUERTA HOMBRE SOLDAR DESDE AFUERA
- b) PARA LA PUERTA DOBLE SOLDAR DESDE ADETRÁS
- ( PARA PODER ABRIRSE ÚNICAMENTE DESDE EL INTERIOR )
- 6 TERMINACIONES : DOBLE CAPA DE ANTOXIDO, PINTURA
- ESMALTE SINTÉTICO GRIS PERLADO
- 7 OREAJES PARA CANDADO EN EL INTERIOR PUERTA TRAFEO
- Y EXTERIOR PUERTA HOMBRE.
- 8 PLANCHUELA DE HIERRO DE 45 x 4,8mm

PUERTA ENTRADA TRAFEO



PUERTA ENTRADA HOMBRE



DETALLE DE  
CELOSIA

