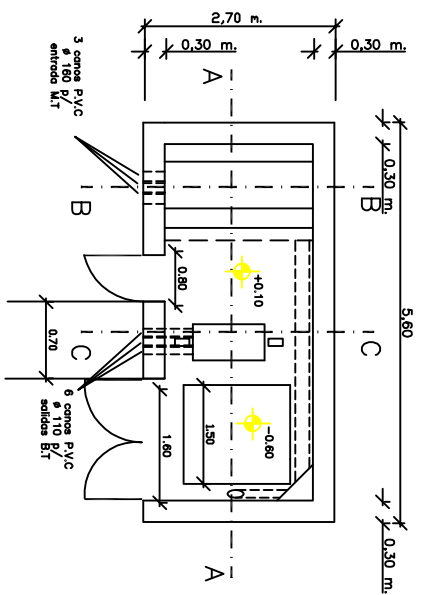
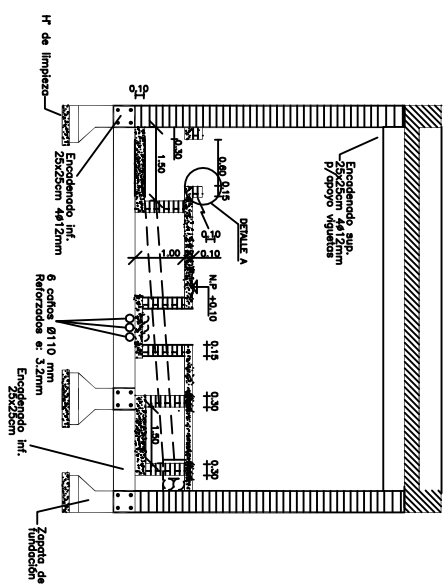


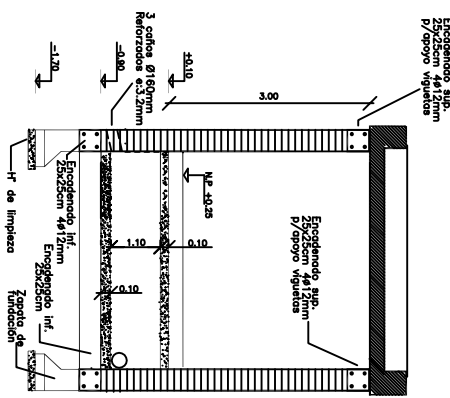
FACHADA



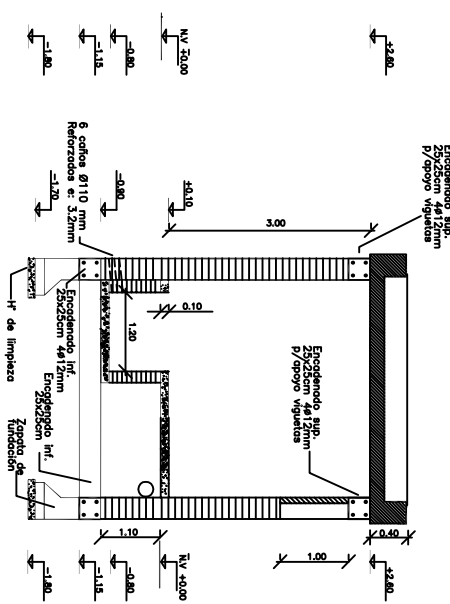
CORTE A - A



CORTE B - B

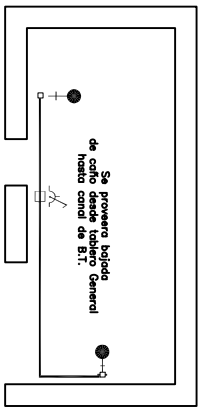


CORTE C - C



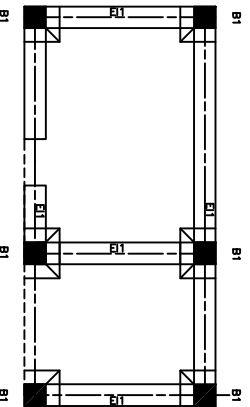
INSTALACION ELECTRICA
ILUMINACION INTERNA

Caño 10 x 10 embudoada
caño de hierro 18mm semipea.
Caño PVC #10mm/2, posición
Caño PVC #15mm/2, 1mm/2.

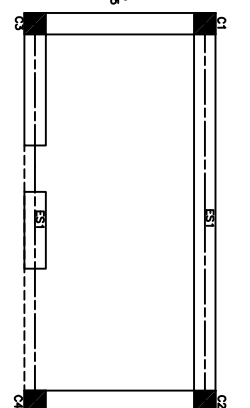


PUESTA A TIERRA
Se instalará debajo de los
cimientos

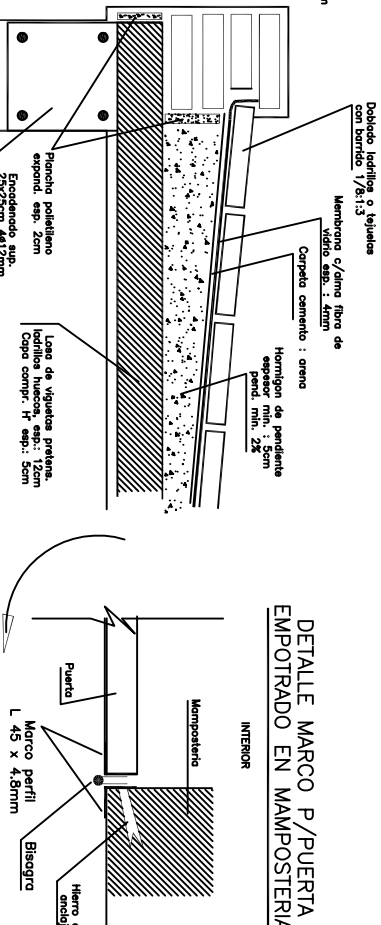
ESTRUCTURA Y
ENCADENADOS INF.



ESTRUCTURA Y
ENCADENADOS SUP.

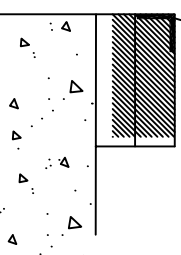


DETALLE MARCO P/PUERTA
EMPOTRADO EN MAMPOSTERIA

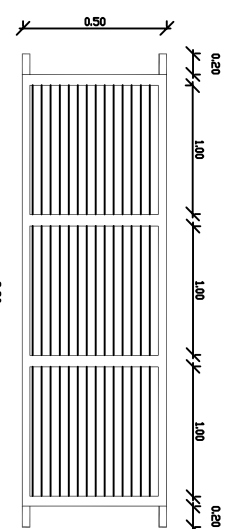


DETALLE A

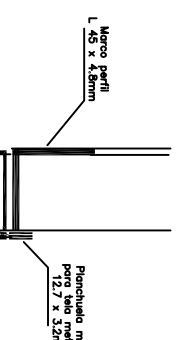
● COLOCAR EN TODO EL PERIMETRO DEL CANAL DE CELDAS



CELOSIA DE VENTILACION



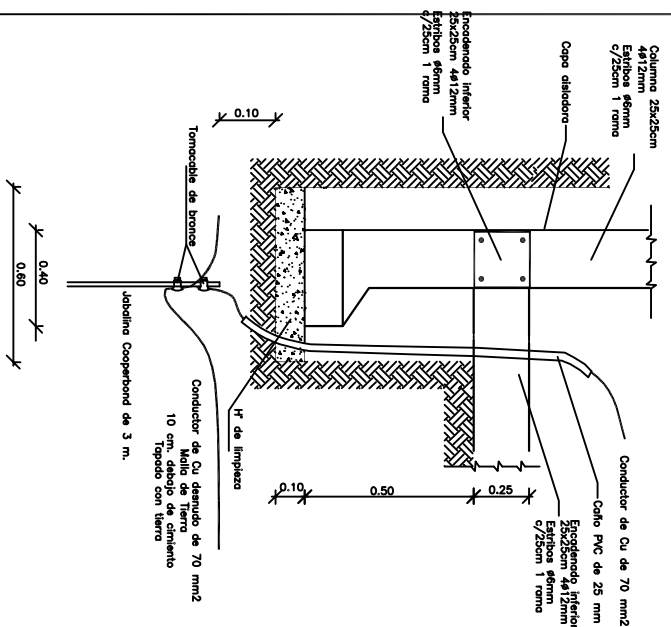
DETALLE DE
CELOSIA



REFERENCIAS

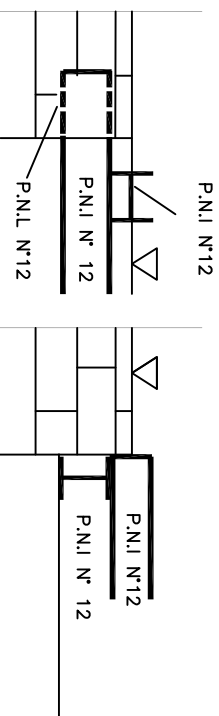
- 1 MARCO : PERIL L DE 45 x 4,8mm
- 2 HOJA : PUERTA CHAPA BWG N° 16 INTEGRAMENTE DE CELOSIAS.
- 3 BISAGRAS : 4 PARES DE 15mm REFORZADAS C/ANGULO
- 4 PASADORES : REFORZADOS # 15mm, INFERIOR PALANCA LARGA (1,60m), SUPERIOR (0,40m)
- 5 MANUA DE HIERRO SOLDADA
- 6) PARA LA PUERTA HOMBRE SOLDAR DESDE AFUERA (PARA PODER ABRIRSE ÚNICAMENTE DESDE ADENTRO)
- 7) TERMINACIONES : DOBLE CAPA DE ANTOXIDO, PINTURA ESMALTE SINTETICO GRIS PERLADO
- 8) OREJAS PARA CANDADO EN EL INTERIOR PUERTA TRAF0 Y EXTERIOR PUERTA HOMBRE.
- 8 PLANCHUELA DE HIERRO DE 45 x 4,8mm

DETALLE DE CIMENTOS



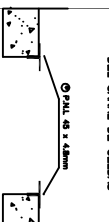
DETALLE C

Los agujeros serán de diámetro 13 mm serán de acuerdo a tablero a instalar

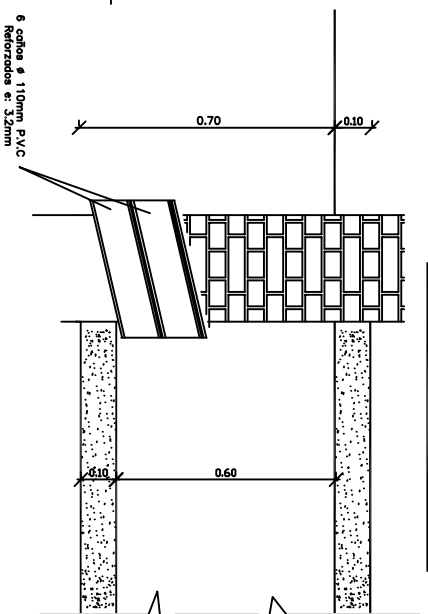


DETALLE B

● COLOCAR EN TODO EL PERIMETRO DEL CANAL DE CELDAS



DETALLE SALIDA CABLES B.T.



		ESTACION TRANSFORMADORA A NIVEL INTERIOR PARA 13.2 KV	
PROYECTO N° P APROBADO	FECHA 4/05/13 ESCALA S/E	PLANOS Nº 117-000	OSERVACIONES